



安坑輕軌K9十四張站商業空間及店鋪 公開徵求合作經營計畫

案場介紹





內容綱要

- 一、基地簡介
- 二、規劃參考
- 三、招商條件

01

基地簡介

基地區位

安坑輕軌十四張站



安坑輕軌



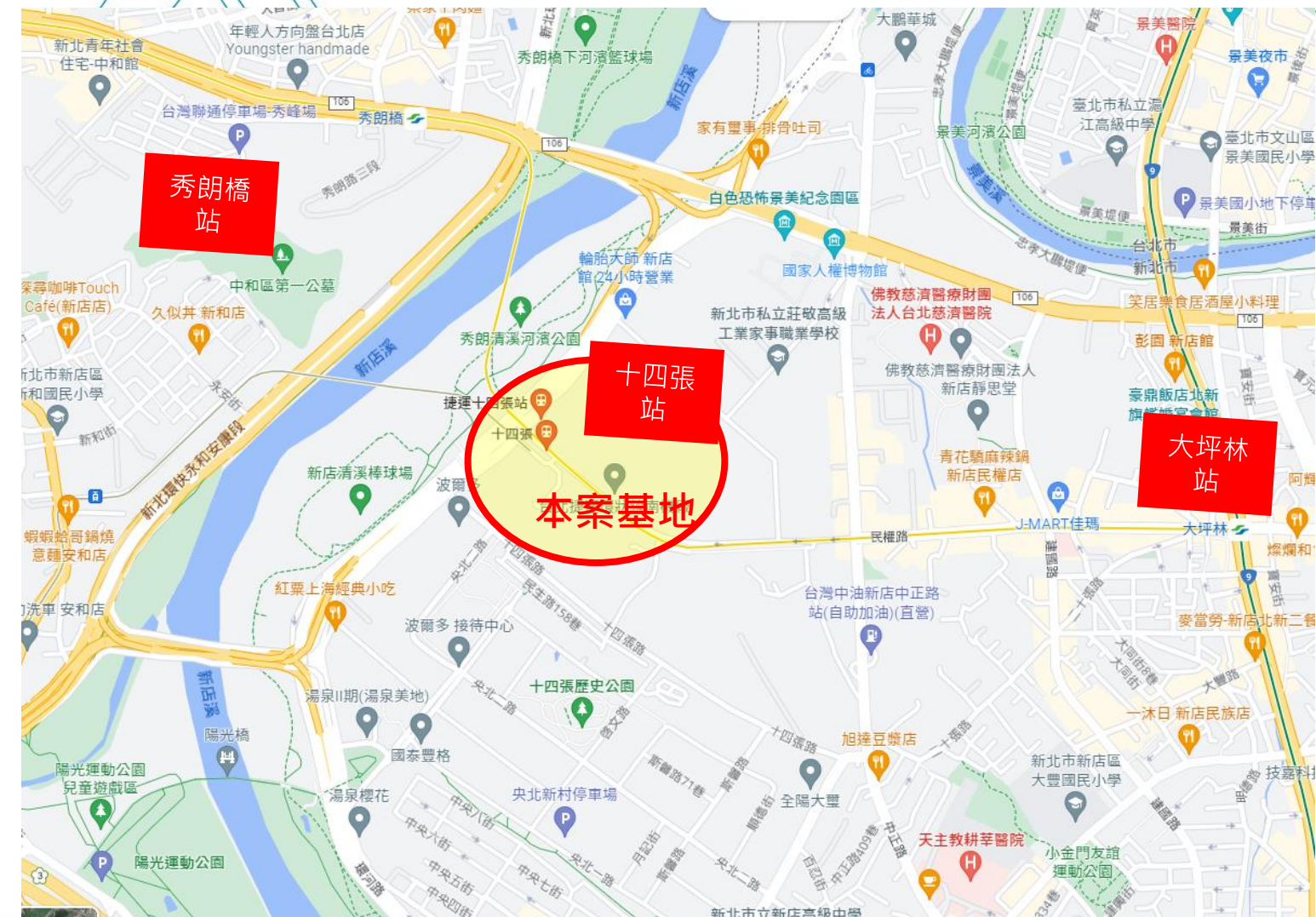
央北重劃區



基地區位

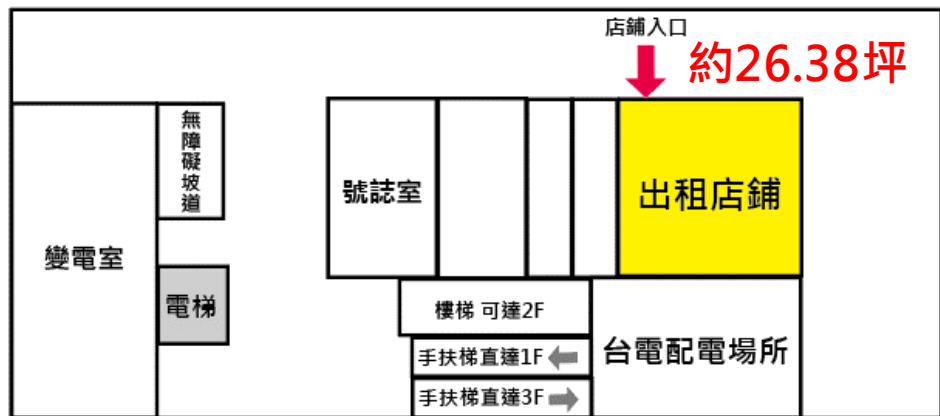
優勢

- **安坑輕軌及環狀線十四張站**交界處，近新店商業密集之民權路。
- 擁有城鎮中的一片綠意，為城市中的世外桃源。
- 緊鄰**央北重劃區**，建案持續建置銷售，人口持續入住成長。
- 轉乘環狀線一站即到人口高度密集之中和區**秀朗橋站**。
- 輕軌運量：每日平均逾 **9,500 人次**。





一樓店鋪照片



1F



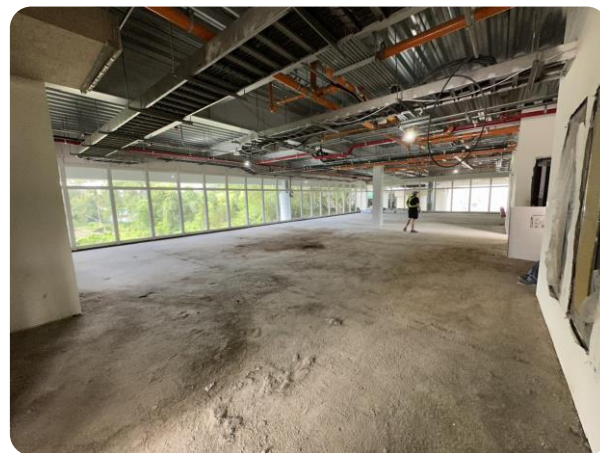
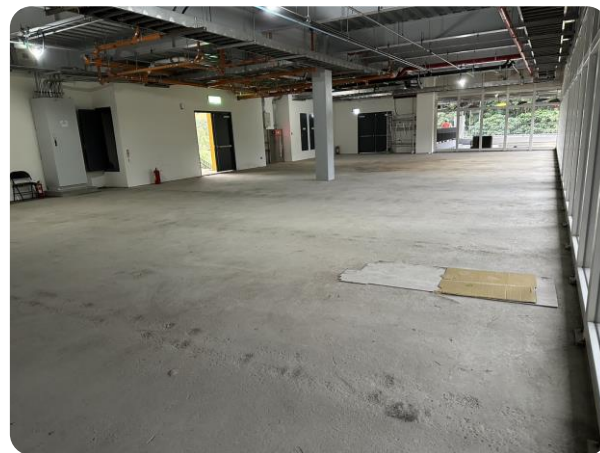
*本案點交之標的仍應以簽約時之現狀為準



二樓店鋪照片



2F



二樓露臺外觀



二樓露臺眺望車站方向



*本案點交之標的仍應以簽約時之現狀為準

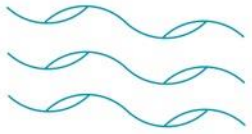
02

規劃參考



規劃參考



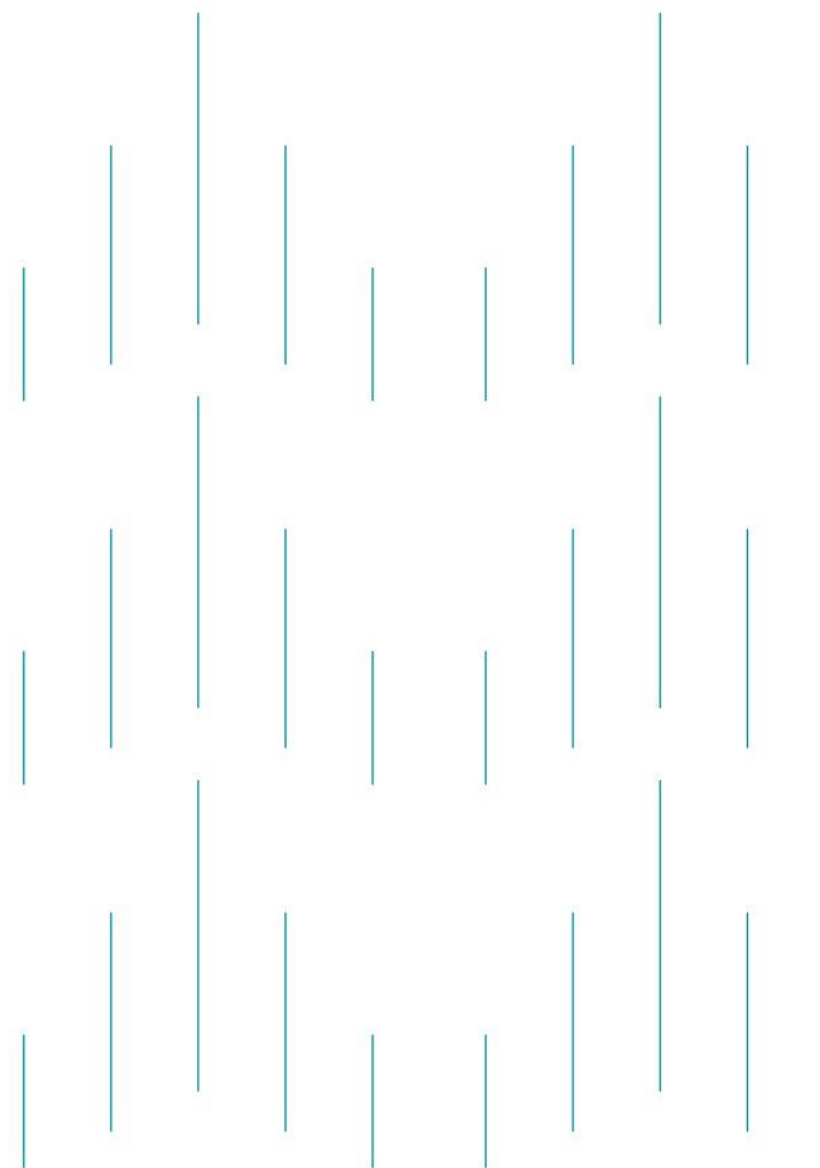


規劃參考

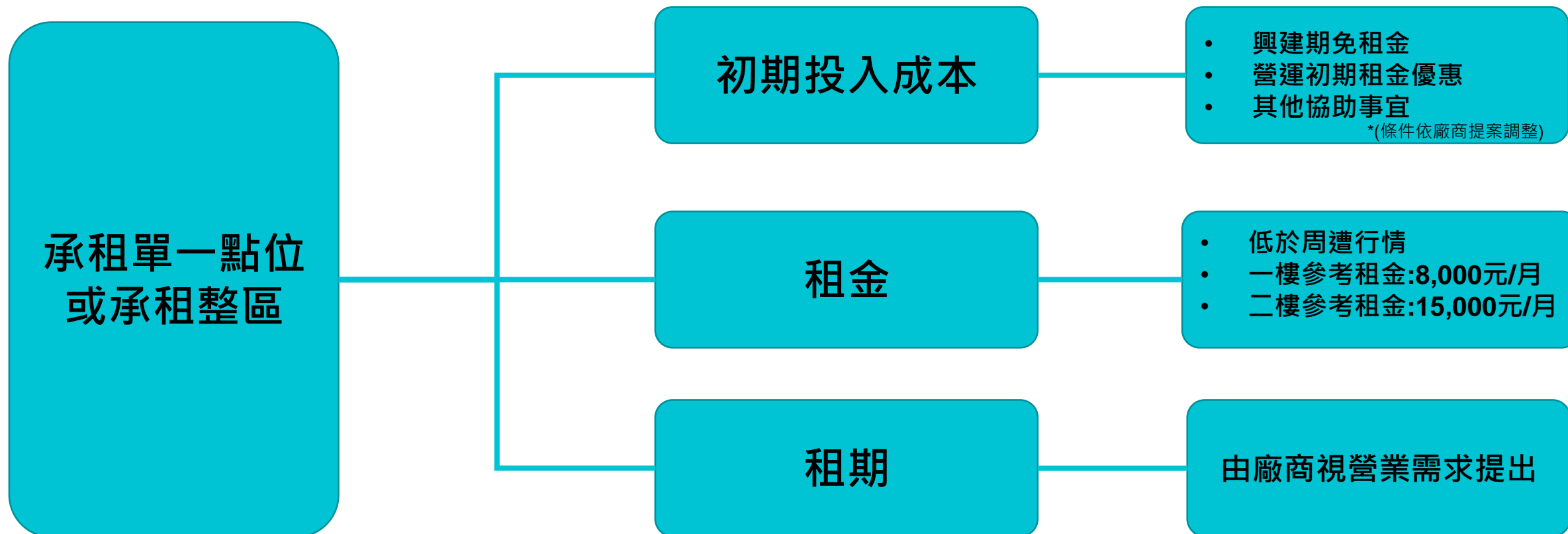


03

招商條件



招商條件



簡報結束 敬請指教

任何問題可洽

企劃處 鐘小姐

T : 02-2219-9333 #3167

F : 02-2218-1071

E : AP8770@ntpc.gov.tw

A : 231新北市新店區民權路280號

