

新北捷運公司_淡水區 墩柱及車站戶外廣告招商圖說



01-1

淡海輕軌_墩柱

G008、G119、G120 版面已出租

附件1



墩柱廣告單元圖說

第 1 區_(為增加租賃彈性，此區開放分項次別申請)



項次	墩柱編號	廣告類別	每月租金 (新臺幣)
1	G005L/R	商業	4 萬
2	G006	商業	3.5萬
3	G007	商業	3.5萬

實際帆布輸出大小，留空範圍，下端以分隔島緣石為基準，離緣石高50公分；上端離帽樑50公分進行張貼



墩柱廣告單元圖說

第 2 區_ (為增加租賃彈性，此區開放分項次別申請)



項次	墩柱編號	廣告類別	每月租金 (新臺幣)
1	G008	商業	4 萬
2	G009L/R	商業	4 萬
3	G010L/R	商業	4 萬

G008版面已出租

實際帆布輸出大小，留空範圍，下端以分隔島緣石為基準，離緣石高50公分；上端離帽樑50公分進行張貼



墩柱廣告單元圖說

第 3 區_ (為增加租賃彈性，此區開放分項次別申請)



項次	墩柱編號	廣告類別	每月租金 (新臺幣)
1	G011L/R	商業	3萬
2	G012	商業	3萬

實際帆布輸出大小，留空範圍，下端以分隔島緣石為基準，離緣石高50公分；上端離帽樑50公分進行張貼



墩柱廣告單元圖說

第 4 區



墩柱編號	廣告類別
G019	商業
G021	商業
G127	商業
G128	商業
每月租金(新臺幣)	
8 萬	

實際帆布輸出大小，留空範圍，下端以分隔島緣石為基準，離緣石高50公分；上端離帽樑50公分進行張貼



墩柱廣告單元圖說

第 5 區_ (為增加租賃彈性，此區開放分項次別申請)



項次	墩柱編號	廣告類別	每月租金 (新臺幣)
1	G020	商業	2.5萬
2	G022	商業	2.5萬

實際帆布輸出大小，留空範圍，下端以分隔島緣石為基準，離緣石高50公分；上端離帽樑50公分進行張貼



墩柱廣告單元圖說

第 6 區_ (為增加租賃彈性，此區開放分項次別申請)



項次	墩柱編號	廣告類別	每月租金 (新臺幣)
1	G023	商業	2.5萬
2	G024	商業	2.5萬

實際帆布輸出大小，留空範圍，下端以分隔島緣石為基準，離緣石高50公分；上端離帽樑50公分進行張貼



墩柱廣告單元圖說

第 7 區_(為增加租賃彈性，此區開放分項次別申請)



項次	墩柱編號	廣告類別	每月租金 (新臺幣)
1	G025	商業	2.5萬
2	G026	商業	2.5萬

實際帆布輸出大小，留空範圍，下端以分隔島緣石為基準，離緣石高50公分；上端離帽樑50公分進行張貼



墩柱廣告單元圖說

第 8 區



墩柱編號	廣告類別
G035	商業
G036	商業
G037	商業
G129	商業
每月租金(新臺幣)	
8萬	

實際帆布輸出大小，留空範圍，下端以分隔島緣石為基準，離緣石高50公分；上端離帽樑50公分進行張貼



墩柱廣告單元圖說

第 9 區_(為增加租賃彈性，此區開放分項次別申請)



項次	墩柱編號	廣告類別	每月租金 (新臺幣)
1	G038	商業	2.5萬
2	G039	商業	2.5萬
3	G040	商業	2.5萬

實際帆布輸出大小，留空範圍，下端以分隔島緣石為基準，離緣石高50公分；上端離帽樑50公分進行張貼



墩柱廣告單元圖說

第 10 區_(為增加租賃彈性，此區開放分項次別申請)



項次	墩柱編號	廣告類別	每月租金 (新臺幣)
1	G041	商業	2.5萬
2	G042	商業	2.5萬
3	G043	商業	2.5萬

實際帆布輸出大小，留空範圍，下端以分隔島緣石為基準，離緣石高50公分；上端離帽樑50公分進行張貼



墩柱廣告單元圖說

第 11 區_(為增加租賃彈性，此區開放分項次別申請)



項次	墩柱編號	廣告類別	每月租金 (新臺幣)
1	G050	商業	2.5萬
2	G051	商業	2.5萬
3	G052	商業	2.5萬

實際帆布輸出大小，留空範圍，下端以分隔島緣石為基準，離緣石高50公分；上端離帽樑50公分進行張貼



墩柱廣告單元圖說

第 12 區_(為增加租賃彈性，此區開放分項次別申請)



項次	墩柱編號	廣告類別	每月租金 (新臺幣)
1	G057	商業	2.5萬
2	G058	商業	2.5萬
3	G059	商業	2.5萬
4	G060	商業	2.5萬

實際帆布輸出大小，留空範圍，下端以分隔島緣石為基準，離緣石高50公分；上端離帽樑50公分進行張貼



墩柱廣告單元圖說

第 13 區



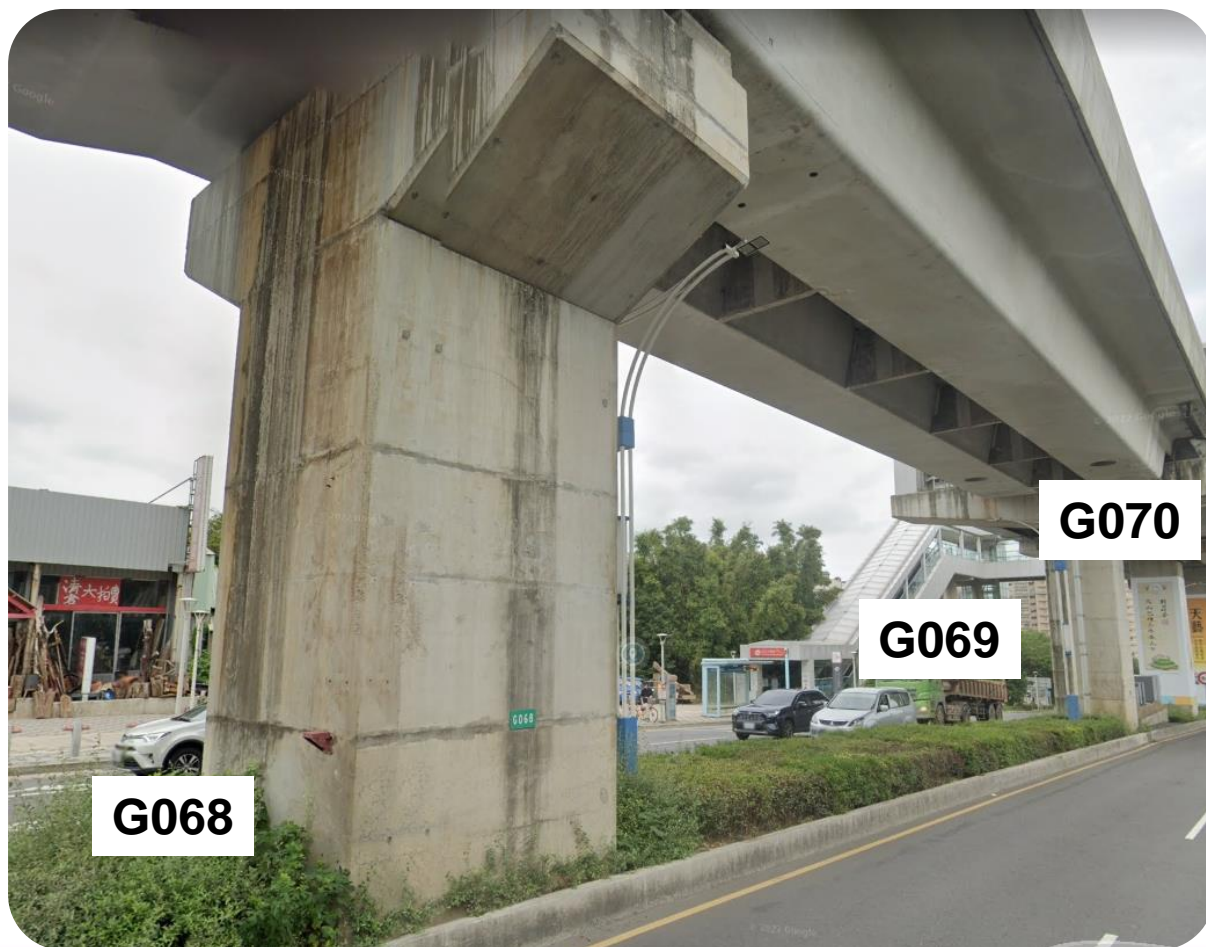
墩柱編號	廣告類別
G061	商業
G062	商業
G062-1 橫梁 往淡水	商業
G062-2 橫梁 往台北	商業
每月租金(新臺幣)	
5.5 萬	

實際帆布輸出大小，留空範圍，下端以分隔島緣石為基準，離緣石高50公分；上端離帽樑50公分進行張貼



墩柱廣告單元圖說

第 14 區_(為增加租賃彈性，此區開放分項次別申請)



項次	墩柱編號	廣告類別	每月租金 (新臺幣)
1	G068	商業	2.5萬
2	G069	商業	2.5萬
3	G070	商業	2.5萬

實際帆布輸出大小，留空範圍，下端以分隔島緣石為基準，離緣石高50公分；上端離帽樑50公分進行張貼



墩柱廣告單元圖說

第 15 區_(為增加租賃彈性，此區開放分項次別申請)



項次	墩柱編號	廣告類別	每月租金 (新臺幣)
1	G071	商業	2.5萬
2	G072	商業	2.5萬
3	G073	商業	2.5萬

實際帆布輸出大小，留空範圍，下端以分隔島緣石為基準，離緣石高50公分；上端離帽樑50公分進行張貼



墩柱廣告單元圖說

第 16 區_(為增加租賃彈性，此區開放分項次別申請)



項次	墩柱編號	廣告類別	每月租金 (新臺幣)
1	G074	商業	2.5萬
2	G075	商業	2.5萬
3	G076	商業	2.5萬

實際帆布輸出大小，留空範圍，下端以分隔島緣石為基準，離緣石高50公分；上端離帽樑50公分進行張貼



墩柱廣告單元圖說

第 17 區_(為增加租賃彈性，此區開放分項次別申請)



項次	墩柱編號	廣告類別	每月租金 (新臺幣)
1	G077	商業	2.5萬
2	G078	商業	2.5萬
3	G079	商業	2.5萬

實際帆布輸出大小，留空範圍，下端以分隔島緣石為基準，離緣石高50公分；上端離帽樑50公分進行張貼



墩柱廣告單元圖說

第 18 區_(為增加租賃彈性，此區開放分項次別申請)



項次	墩柱編號	廣告類別	每月租金 (新臺幣)
1	G080	商業	2.5萬
2	G081	商業	2.5萬
3	G082	商業	2.5萬

實際帆布輸出大小，留空範圍，下端以分隔島緣石為基準，離緣石高50公分；上端離帽樑50公分進行張貼



墩柱廣告單元圖說

第 19 區_(為增加租賃彈性，此區開放分項次別申請)



項次	墩柱編號	廣告類別	每月租金 (新臺幣)
1	G083	商業	2.5萬
2	G084	商業	2.5萬
3	G085	商業	2.5萬

實際帆布輸出大小，留空範圍，下端以分隔島緣石為基準，離緣石高50公分；上端離帽樑50公分進行張貼



墩柱廣告單元圖說

第 20 區_(為增加租賃彈性，此區開放分項次別申請)



項次	墩柱編號	廣告類別	每月租金 (新臺幣)
1	G088	商業	2.5萬
2	G089	商業	2.5萬
3	G090	商業	2.5萬
4	G091	商業	2.5萬

實際帆布輸出大小，留空範圍，下端以分隔島緣石為基準，離緣石高50公分；上端離帽樑50公分進行張貼



墩柱廣告單元圖說

第 21 區_(為增加租賃彈性，此區開放分項次別申請)



項次	墩柱編號	廣告類別	每月租金 (新臺幣)
1	G092	商業	2.5萬
2	G093	商業	2.5萬
3	G094	商業	2.5萬
4	G095	商業	2.5萬

實際帆布輸出大小，留空範圍，下端以分隔島緣石為基準，離緣石高50公分；上端離帽樑50公分進行張貼



墩柱廣告單元圖說

第 22 區_(為增加租賃彈性，此區開放分項次別申請)



項次	墩柱編號	廣告類別	每月租金 (新臺幣)
1	G103	商業	2.5萬
2	G104	商業	2.5萬
3	G105	商業	2.5萬

實際帆布輸出大小，留空範圍，下端以分隔島緣石為基準，離緣石高50公分；上端離帽樑50公分進行張貼



墩柱廣告單元圖說

第 23 區_(為增加租賃彈性，此區開放分項次別申請)



項次	墩柱編號	廣告類別	每月租金 (新臺幣)
1	G106	商業	2.5萬
2	G107	商業	2.5萬
3	G108	商業	2.5萬
4	G109	商業	2.5萬

實際帆布輸出大小，留空範圍，下端以分隔島緣石為基準，離緣石高50公分；上端離帽樑50公分進行張貼



墩柱廣告單元圖說

第 24 區_(為增加租賃彈性，此區開放分項次別申請)



項次	墩柱編號	廣告類別	每月租金 (新臺幣)
1	G110	商業	2.5萬
2	G111	商業	2.5萬
3	G112	商業	2.5萬
4	G113	商業	2.5萬

實際帆布輸出大小，留空範圍，下端以分隔島緣石為基準，離緣石高50公分；上端離帽樑50公分進行張貼



墩柱廣告單元圖說

第 25 區_(為增加租賃彈性，此區開放分項次別申請)



項次	墩柱編號	廣告類別	每月租金 (新臺幣)
1	G118	商業	2.5萬
2	G119	商業	2.5萬
3	G120	商業	2.5萬

G119、G120 版面已出租

實際帆布輸出大小，留空範圍，下端以分隔島緣石為基準，離緣石高50公分；上端離帽樑50公分進行張貼



墩柱廣告單元圖說

第 26 區_(為增加租賃彈性，此區開放分項次別申請)



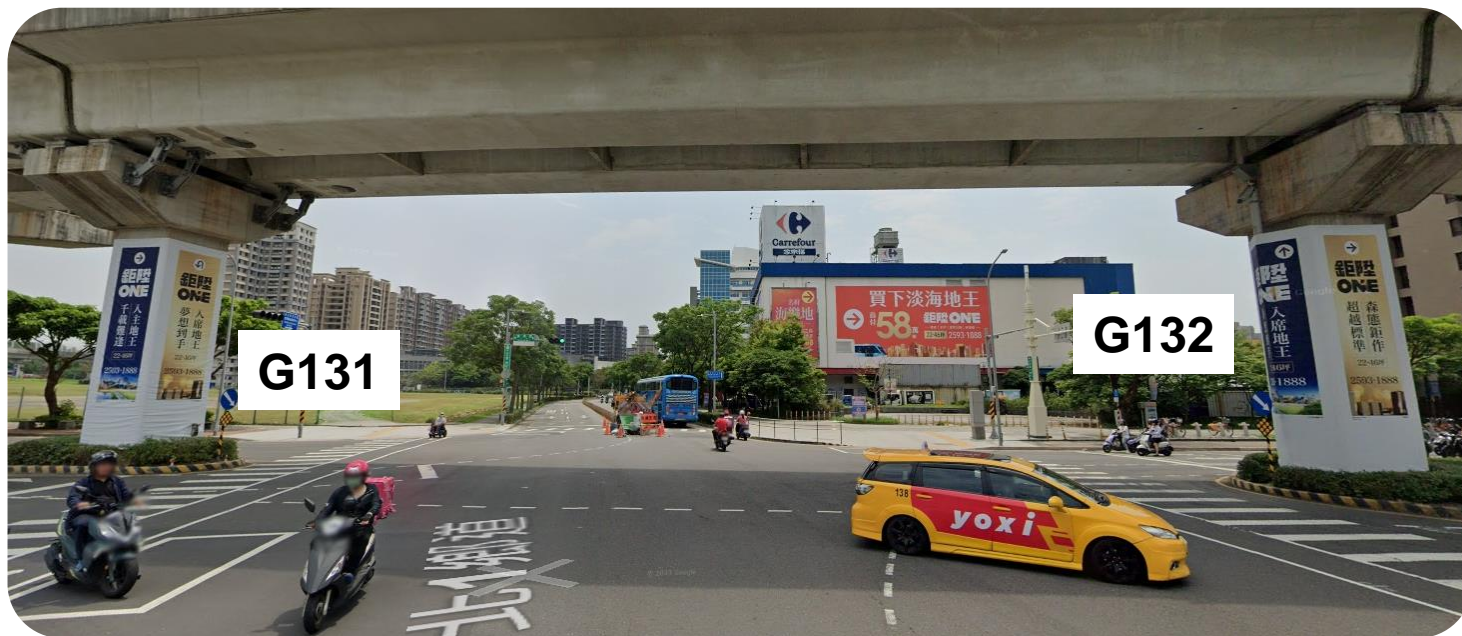
項次	墩柱編號	廣告類別	每月租金 (新臺幣)
1	G114	商業	2.5萬
2	G115	商業	2.5萬
3	G116	商業	2.5萬
4	G117	商業	2.5萬

實際帆布輸出大小，留空範圍，下端以分隔島緣石為基準，離緣石高50公分；上端離帽樑50公分進行張貼



墩柱廣告單元圖說

第 27 區_(為增加租賃彈性，此區開放分項次別申請)



項次	墩柱編號	廣告類別	每月租金 (新臺幣)
1	G131	商業	3萬
2	G132	商業	3萬

實際帆布輸出大小，留空範圍，下端以分隔島緣石為基準，離緣石高50公分；上端離帽樑50公分進行張貼

01-2

淡海輕軌_車站版面

AB版面已出租

附件1



非墩柱形式廣告版面

其他版面單元編號C (V02)



地點	V02站出入口東側外牆
版面面積	約57平方公尺
版面尺寸	上底4.7公尺 下底14.8公尺 高5.9公尺
每月租金(新臺幣)	10,000元整/月
刊登內容限制	廣告背景色系以綠色、藍色、黃色或白色等自然環境色為優。

*以現場實際尺寸為準



非墩柱形式廣告版面

其他版面單元編號D (V06)



地點	V06站出入口東側外牆
版面面積	約83平方公尺
版面尺寸	上底5.9公尺 下底18.2公尺 高6.9公尺
每月租金(新臺幣)	10,000元整/月
刊登內容限制	廣告背景色系以綠色、藍色、黃色或白色等自然環境色為優。

*以現場實際尺寸為準



非墩柱形式廣告版面

其他版面單元編號E (V07)



地點	V07站體南側橫樑
版面面積	約86平方公尺
版面尺寸	48公尺*1.8公尺
每月租金(新臺幣)	10,000元整/月
刊登內容限制	廣告背景色系以綠色、藍色、黃色或白色等自然環境色為優。

*以現場實際尺寸為準



非墩柱形式廣告版面

其他版面單元編號F (V07)



地點	V07站體南側橫樑 (2面)
每月租金(新臺幣)	20,000元整/月
刊登內容限制	廣告背景色系以綠色、藍色、黃色或白色等自然環境色為優。

*以現場實際尺寸為準

謝謝聆聽

