

新 北 大 眾 捷 運 股 份 有 限 公 司					
文件名稱	土木軌道組土木設施 預防檢修作業程序	制定單位	行車組	版本	D
文件編號	2-SP-F30-MMM05	頁次	1/5		

1. 目的

為建立規劃及執行土木設施預防檢修之作業程序，以確保預防檢修服務品質及延長土木設施使用壽命。

2. 範圍

適用於機廠、候車站、牽引動力變電站(TSS)、號誌設備室(SER)及橋梁等相關土木設施之預防檢修作業。

3. 權責

3.1 設施課土木設施股負責土木設施維護。

3.2 現場工作負責人負責工作現場工安排、人員指揮、工作進度及工作品質之掌握，並視需要執行安全關鍵項目（Safety Critical Item；SCI）之品質查驗工作。

4. 定義

安全關鍵項目（Safety Critical Item；SCI）：當系統設施設備發生故障時，可能導致人員傷亡、影響系統運轉安全或嚴重影響系統目標及營運能力之關鍵性維修工作項目。

5. 作業內容

5.1 依土木設施排定之檢修週期預訂年度預防檢修排程，並列入年度維修工作計畫。藉由事先對設施設備的使用狀況予以管控，以配合現有的營運需求。

5.2 擬定排程時應考量預防檢修時程、維修能量及作業型態。

5.3 土木設施股股長須於下個月作業前提出工作排程予設施課課長核備後，依排程執行檢修作業。

5.4 預防檢修作業執行

5.4.1 進場申請

有關管制區定義、進場申請單之申請及審核、人員進場等相關作業規定，依「行車範圍管制作業程序」辦理。

5.4.2 派工備料

新 北 大 眾 捷 運 股 份 有 限 公 司					
文件名稱	土木軌道組土木設施 預防檢修作業程序	制定單位	行車組	版本	D
文件編號	2-SP-F30-MMM05	頁次	2/5		

進場申請核可後，依維修排程派工及備齊工具料件。

5.4.3 執行預防檢修作業

- (1) 維修人員須遵守「安全衛生工作守則」及相關系統檢修安全作業標準做好安全防護措施，依各相關保養維修工作說明書進行預防檢修工作。
- (2) 執行預防檢修作業中當發現設備故障時，則依 5.4.7 辦理。

5.4.4 完工確認

- (1) 維修人員於檢修工作完成後，確認設備完成復歸，並視設備檢修需求進行功能確認。
- (2) 前述均確認正常後，即可由現場工作負責人確認完工。

5.4.5 離場作業

現場工作負責人確認檢修作業完成及人員機具皆已撤離後，再依「行車範圍管制作業程序」規定辦理離場。

5.4.6 結案及歸檔

- (1) 維修人員於作業完畢後，將檢查紀錄表交由設施課土木設施股領班(或其代理人)查核。
- (2) 檢查紀錄表查核後，將「維修工單」交由設施課土木設施股股長核准，再一併交由設施課土木設施維修人員歸檔備查。

5.4.7 執行檢修工作時，經現場工作負責人發現設備須追蹤改善或執行作業中發生異常，應依下列方式處理：

- (1) 若異常現象可於該工單結案期限內處理完成並恢復運轉正常者，直接於該檢查紀錄表內加註修復情形。
- (2) 若異常現象無法於該工單結案期限內處理完成並恢復運轉正常者，應依『機電系統故障檢修作業程序』另開立故障工單，並於檢查表內記錄該故障工單序號，以利後續追蹤。

5.4.8 單一設備因故障致無法於原預定排程內執行預防檢修作業時，為避免造成日後同一設備保養排程混亂及管控不易，各權責單位可視設備特性及實際運轉狀況，於該設備完修後補做預防檢修作業或併入

新 北 大 眾 捷 運 股 份 有 限 公 司					
文件名稱	土木軌道組土木設施 預防檢修作業程序	制定單位	行車組	版本	D
文件編號	2-SP-F30-MMM05	頁次	3/5		

下一保養週期執行。

5.5 安全關鍵項目查驗

各系統可依設備之關鍵特性訂定安全關鍵項目，於維修人員執行後由現場工作負責人查驗。

5.6 所需工時訂定

5.6.1 每一系統(設備)應訂定維修人員保養設備之「所需工時」。

5.7 維修排程修改

5.7.1 月維修排程內容因故障報修或特殊情況而有所變更時則由土木設施股股長進行調整，並送設施課課長核准。

5.7.2 年度預防檢修預定排程若因維修工作或外力不可預測造成延誤而有所變更時，須陳核單位經理核准。

6. 相關文件

6.1 行車範圍管制作業程序(2-SP-E10-MOM04)

6.2 安全衛生工作守則(2-PL-D10-MSS01)

6.3 土木軌道組土木設施故障檢修作業程序(2-SP-F30-MMM04)

7. 表單

無。

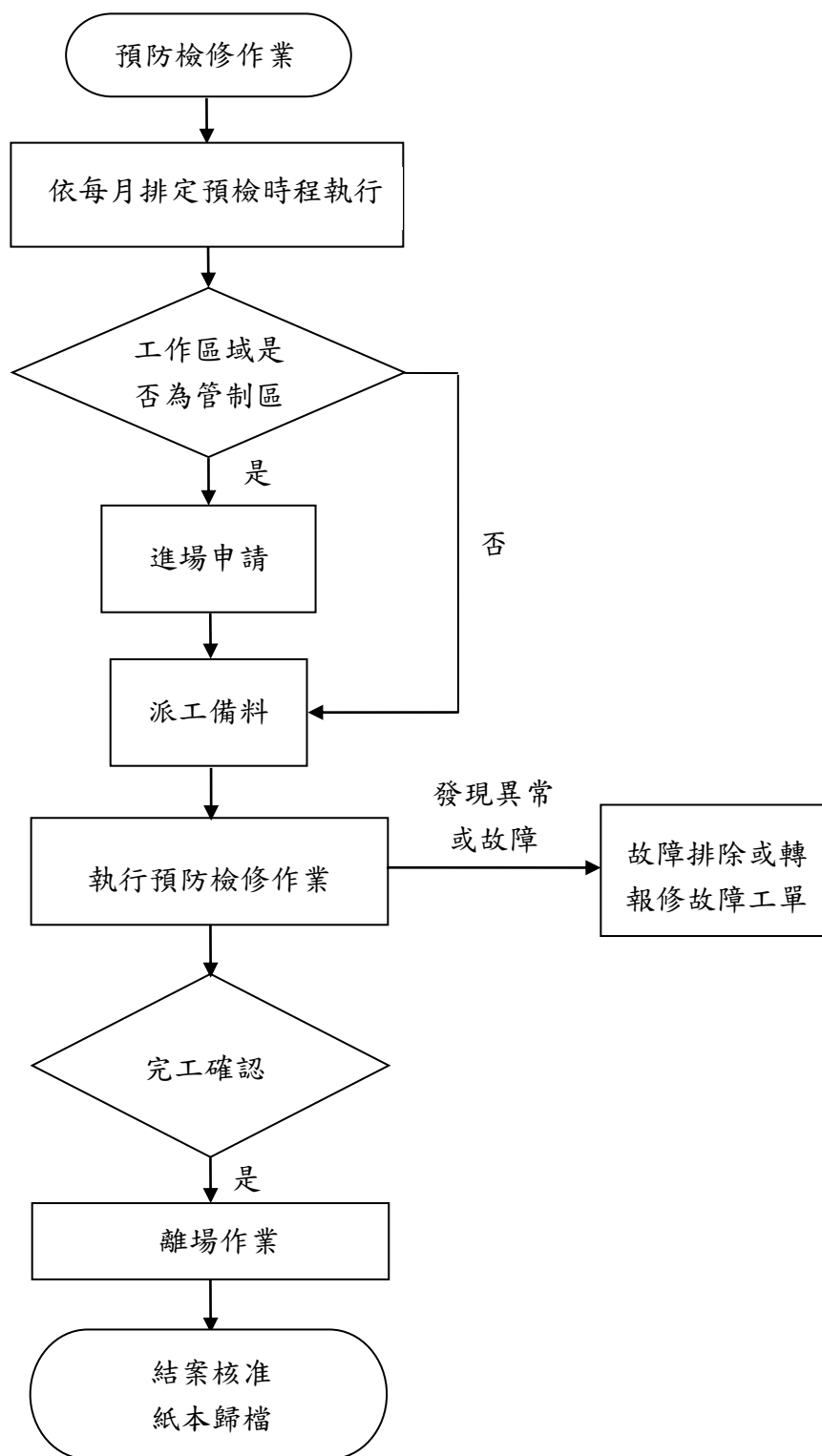
8. 附件

8.1 附件一 土木設施預防檢修作業流程圖

8.2 附件二 土木設施預防檢修作業工作說明書索引表

新北大眾捷運股份有限公司					
文件名稱	土木軌道組土木設施 預防檢修作業程序	制定單位	行車組	版本	D
文件編號	2-SP-F30-MMM05	頁次	4/5		

附件一 土木設施預防檢修作業流程圖



新 北 大 眾 捷 運 股 份 有 限 公 司					
文件名稱	土木軌道組土木設施 預防檢修作業程序	制定單位	行車組	版本	D
文件編號	2-SP-F30-MMM05	頁次	5/5		

附件二 土木設施預防檢修作業工作說明書索引表

文件名稱	文件編號
廠站設施及排水設施工作說明書	3-WI-F30-CCW01
橋梁結構及排水設施檢查工作說明書	3-WI-F30-CCW02